

Photographie pleine page du 27 mai 1997,
Place Castellane, Caluire, photo F.P., tous
droits réservés. Supplément n°6 au bulletin
n°100 édité par la chaîne de la mémoire,
tous droits réservés, août 2020.

Supplément n°6 au bulletin
n°100 d'août 2020
de la chaîne de la mémoire
l'association de la frontière lorraine

De
Jean Moulin
au
**Parc aux trois
nationalités**

lachainedelamemoire@orange.fr
La chaîne de la mémoire
57 420 POURNOY-LA-CHETIVE
<http://lachainedelamemoire.free.fr>



Supplément n°6
à la Lettre numéro 100

De pédagogies actives à des
ressources pédagogiques en ligne

Le Parc aux trois nationalités a été
un lieu de pédagogies actives de 2013 à
2019.



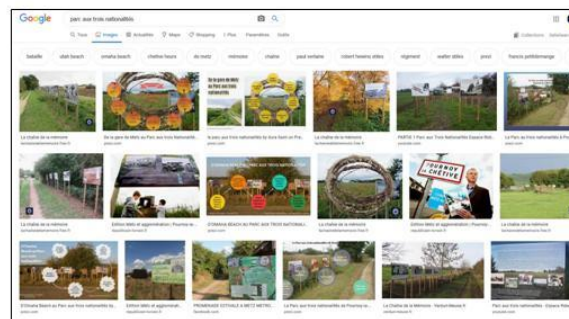
Ce que montrent par exemple le
bulletin n°40 de juin 2013 (recto ci-
dessus) et n°49 de septembre 2014 (recto
ci-dessous).



Le Parc aux trois nationalités a permis
de donner à ces pédagogies actives un ancrage
local.



Ce qu'a présenté le bulletin n°65 de mai
2017. Des travaux réalisés par des élèves
peuvent être visionnés sur internet comme le
montre par exemple une recherche du 20
août 2020.



Ces travaux ont créé des cheminements
vers le Parc aux trois nationalités dont un en
partant du quartier de l'Amphithéâtre de
Metz où la chaîne de la mémoire a tenu une
assemblée générale le 6 novembre 2010.



Le verso du supplément n°1 au bul-
letin n°26 de septembre 2010 nous rappel-
le que l'association a organisé le festival
Appartenances qui s'est tenu dans l'audi-
torium du Centre Pompidou-Metz, quel-
ques mois après l'ouverture de cet établis-
sement public culturel, pour y projeter un
film sur Jean Moulin.

la rencontre. Les jeux d'abord! Que peut
faire la chaîne de la mémoire? Faire ré-
sonner l'action de Jean Moulin: lors de
l'AG du 6 novembre prochain, le monta-
ge vidéo « Jean Moulin, Caluire-Metz, 21
juin - 8 juillet 1943 » sera projeté dans un
lieu qui convient tout à fait pour vous par-
ler de cet homme qui était artiste et a ou-
vert une galerie d'exposition de peintures,
dessins et sculptures modernes: dans l'audi-
torium du Centre Pompidou-Metz, juste
en face de la gare de Metz.
Francis Petitdemange, 26 juin 2010
Président de la chaîne de la mémoire

Extrait ci-dessus du supplément n°1
au bulletin n°25 de juillet 2010 avec une
lettre intitulée « Système de valeurs ». Un
film qui nous fait remonter à Caluire.
24 août 2020
Le président de la chaîne de la mémoire